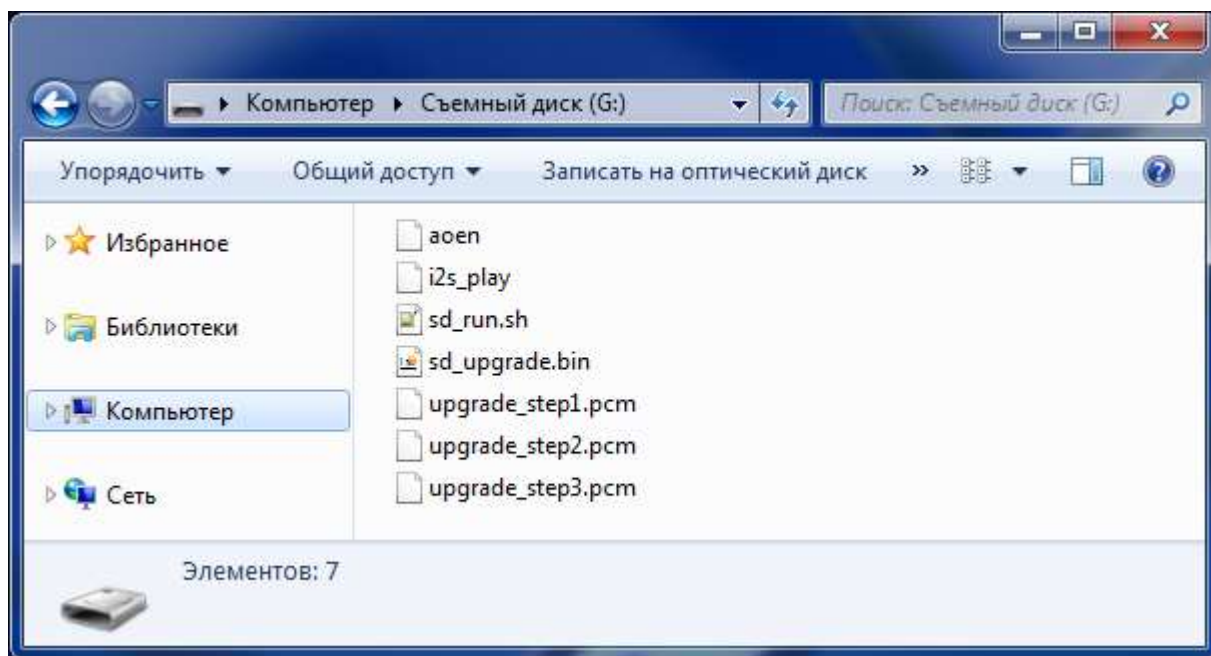


Обновление прошивки через microSD карту.

1. Для обновления потребуется карта памяти microSD ёмкостью не более 32ГБ, отформатированная в файловой системе FAT32.
2. Скачайте на ПК ZIP-архив с нашего сайта, который содержит 7 файлов.
3. Разархивируйте данные файлы и скопируйте их в корневой карта памяти microSD.



4. При выключенном питании камеры вставьте карту памяти microSD.
5. Подайте питание на камеру. Во время обновления камера будет озвучивать процесс обновления через динамик.
6. **После сообщения от камеры, извлеките карту памяти MicroSD, иначе камера не запустится!**