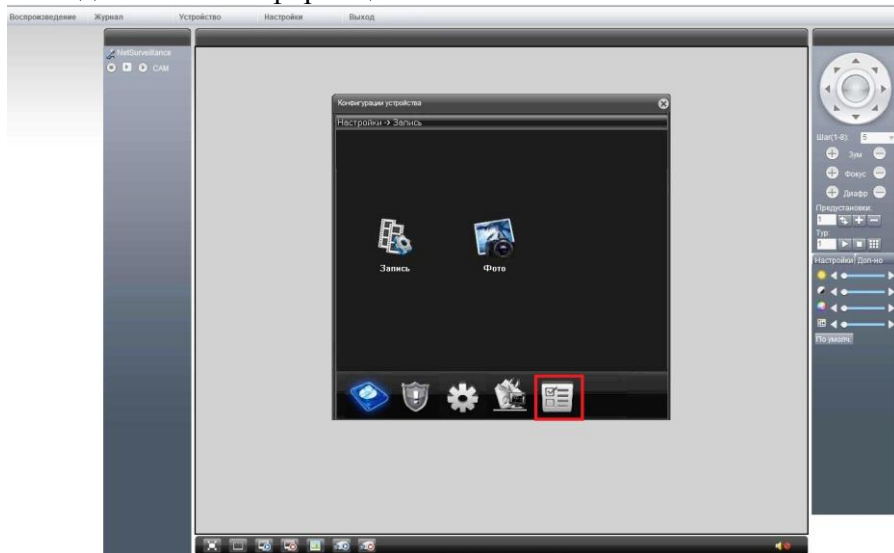
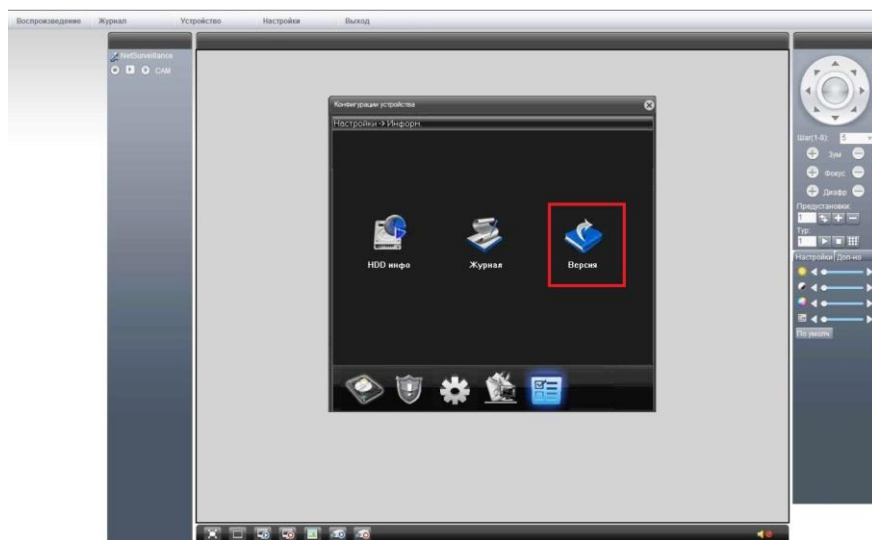




### Шаг 3. Вход в меню «Информация»

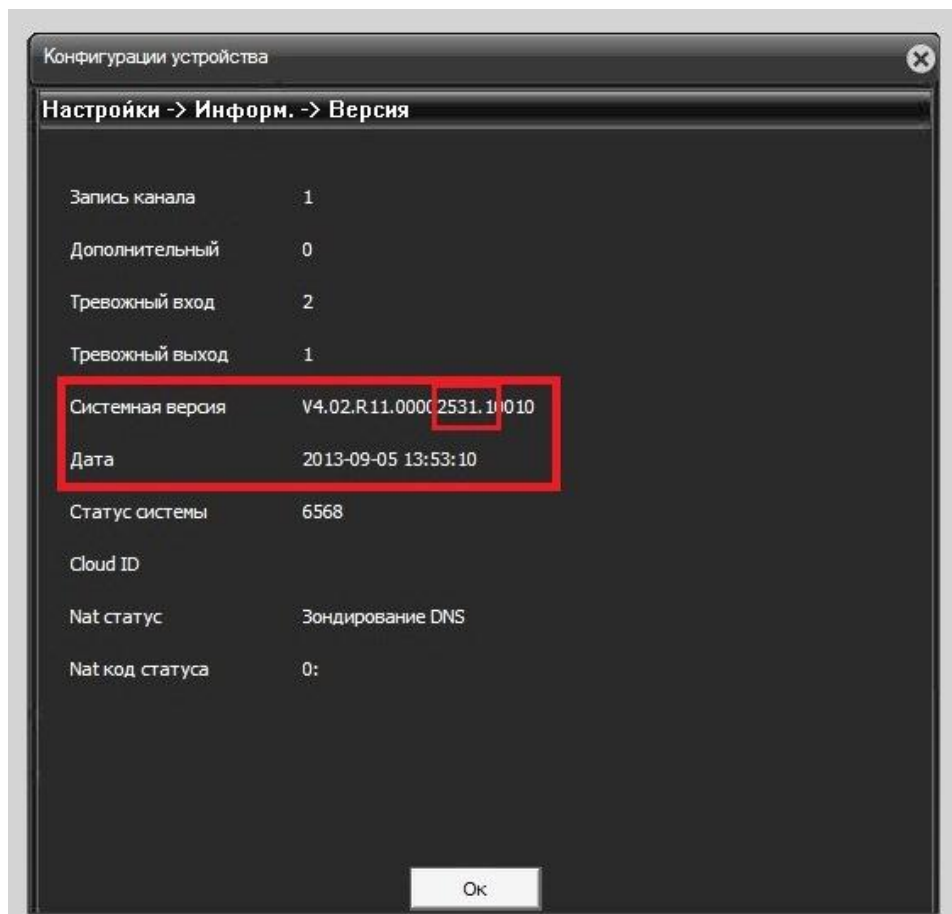


### Шаг 4. Вход в меню «Версия»

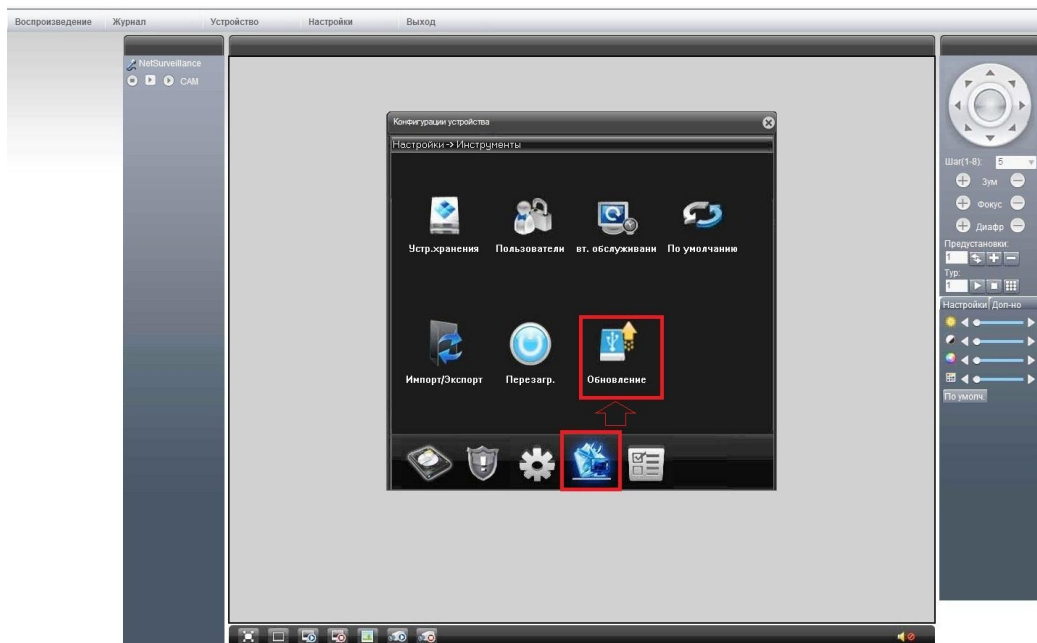


Шаг 5. Определение системной версии и даты сборки прошивки IP-камеры/регистратора.

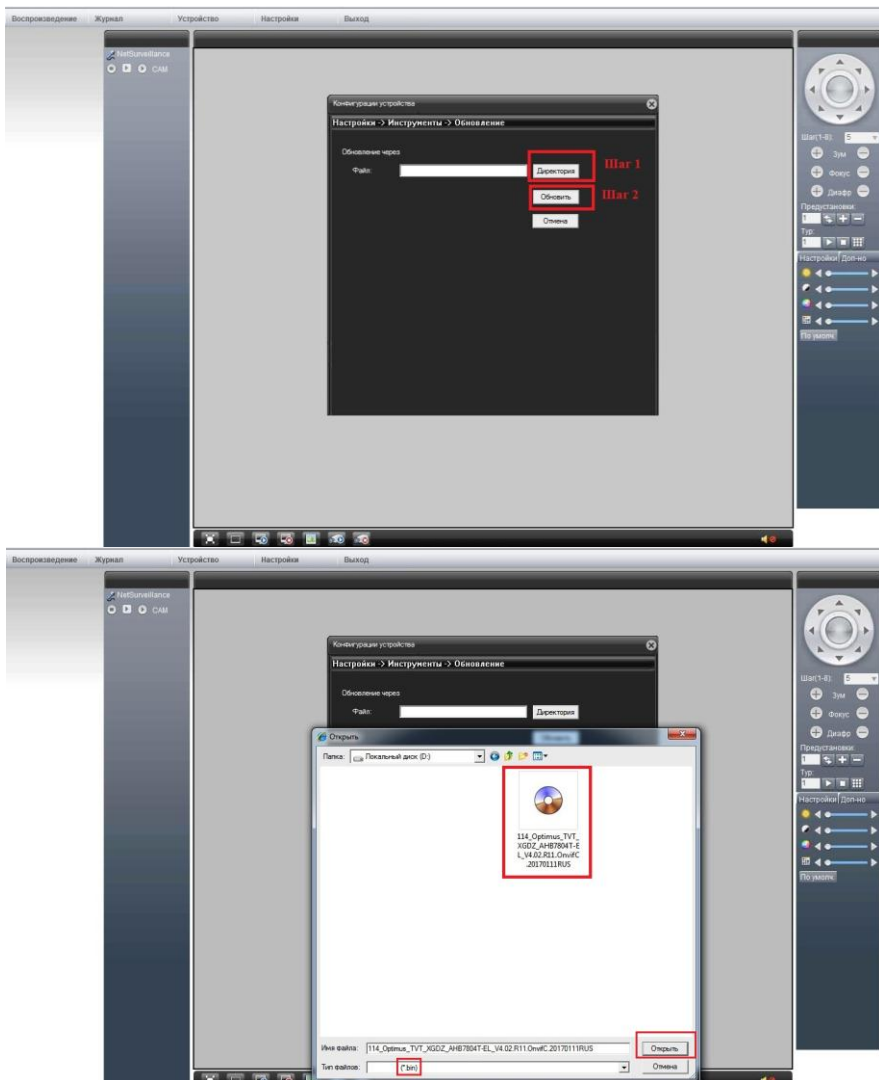
Для определения версии прошивки используются последние 3 или 4 цифры до точки, после идентификатора V4.02.R11.0000XXXX.X



## Шаг 6. Обновление прошивки, вход в меню «Управление».



## Шаг 7. Выбор директорий с файлом прошивки и обновление устройства.



Примечание: будьте внимательны при определении версии вашего устройства, во избежание повреждения текущей прошивки оборудования. В случае возникновения вопросов, пожалуйста, обратитесь в службу

технической поддержки Optimus по почтовому адресу [support@optimus-cctv.ru](mailto:support@optimus-cctv.ru) или по бесплатному номеру 8(800)555-04-41 (звонок по России бесплатный). Время работы с **07.00 до 16.00 по московскому времени** в рабочие дни.

Компания Секьюрити Эксперт не несет ответственности за сбои при обновлении прошивки связанные с ошибочным определением версии устройства, нестабильным подключением по локальной сети, отключением или нестабильным электропитанием на устройствах, использованием неисправных flash