




**Краткое руководство по  
подключению IP камер**

## Содержание

<b>1.</b>	<b>ВВЕДЕНИЕ.....</b>	<b>2</b>
<b>2.</b>	<b>ИНСТРУКЦИЯ ПО ТЕХНИКЕ БЕЗОПАСНОСТИ.....</b>	<b>2</b>
<b>3.</b>	<b>ПОДКЛЮЧЕНИЕ.....</b>	<b>4</b>
<b>4.</b>	<b>ВХОД В МЕНЮ.....</b>	<b>5</b>



## **1. Введение**

Благодарим за покупку нашего продукта. По любому вопросу свяжитесь с нами. Мы приложим все усилия для обеспечения правильности информации, содержащейся в этом руководстве, которое может время от времени изменяться без предварительного уведомления.

## **2. Инструкция по технике безопасности**

1) Пожалуйста, соблюдайте требования к электропитанию, необходимые для этого оборудования, и выберите правильный источник питания.

2) В случае, если оборудование не работает должным образом, немедленно обратитесь к производителю или в ближайший сервисный центр, вместо того, чтобы разобрать или изменять его

каким-либо образом самостоятельно.

3) Для очистки объектива обязательно используйте воздуходувку или специальный очиститель для линз. Для очистки пластикового экрана используйте мягкую и сухую ткань, чтобы протереть его. Не используйте моющие средства, содержащие спирт или бензол.

4) Не роняйте на устройство какие-либо предметы и не подвергайте сильным ударам оборудование.

5) Не ставьте камеру перед каким-либо сильным источником света (лампу, освещения или солнце), которые могут вызвать переэкспозицию или утечку света (не из-за дефекта изделия) и уменьшить срок службы камеры.

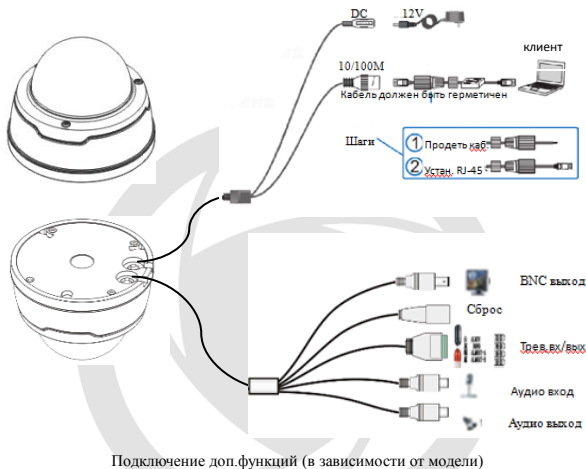
6) Избегайте использования оборудования в любых условиях, кроме указанных в данном руководстве.

7) Не допускайте попадания воды или любой другой жидкости в оборудование.

8) Для замены любой детали свяжитесь с дистрибьютором.

Рабочие условия	
Питание	DC12V±10%
Влажность	10%~95%

### 3. Подключение



Примечание: Некоторые модели поддерживают функцию PoE, после подключения кабеля RJ45 нет необходимости подключать дополнительный источник питания. Стандартные модели имеют только базовые функции.

#### **4. Вход в меню**

Минимальные системные требования.

Процессор: двухъядерный процессор Intel Core Duo II или выше.

Память: 1G или больше.

Видеопамять: 256М или больше.

Операционная система: Windows 7/Windows8/Windows2008 (32/64-разрядная версия), Windows2003/WindowsXP/Windows2000 (только 32-разрядная версия).

Дисплей: разрешение 1024×768 или выше.

IE: IE 6.0 или более поздняя версия.

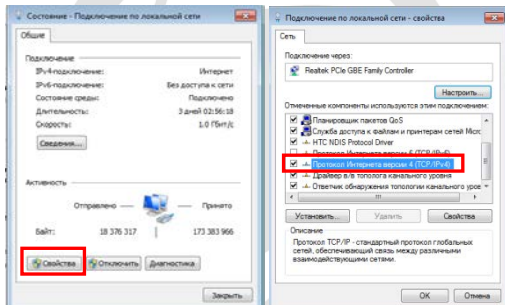
Конфигурация сетевого подключения: статический IP-адрес по умолчанию для оборудования: 192.168.1.168.

Процедура входа в веб-интерфейс.

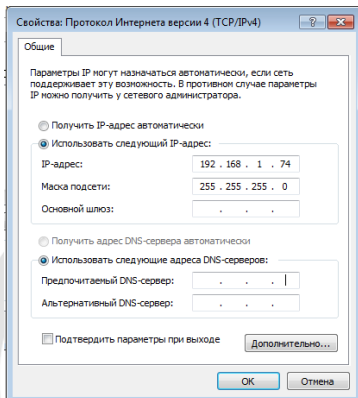
**Шаг 1.** Запустите «Панель управления» →

«Центр управления сетями и общим доступом» →

«Локальное подключение» в системе Windows 7 и установите свой ПК в том же сегменте сети, где находится камера, как показано ниже:

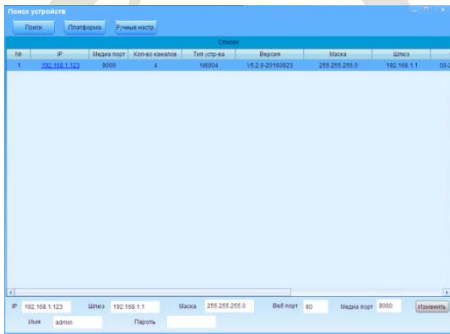






Выбранный ip адрес должен быть в той же подсети, что и камера.

**Шаг 2.** Запустите инструмент поиска IP-устройств (Device search). Найдите IP-адрес для оборудования в сегменте, нажав кнопку «Поиск». Любой IP-адрес, полученный для оборудования и информация о HTTP-порте, будут отображаться, как показано ниже:



**Примечание.** В случае, если доступ к оборудованию с помощью IE может не произойти из-за конфликта IP-адресов, необходимо изменить

IP-адрес. Процедура изменения: выберите IP-адрес для изменения → введите правильные параметры → введите пароль → нажмите «Изменить». Пример корректных параметров приведен ниже:

IP-адрес: 192.168.1.123;

Шлюз: 192.168.1.1;

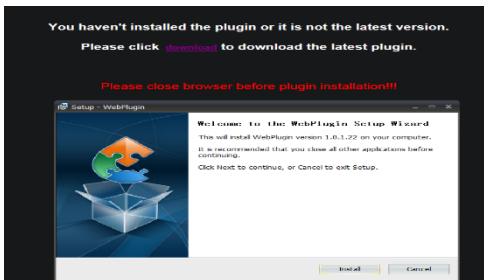
Маска подсети: 255.255.255.0

Имя учетной записи: admin;

Пароль: admin

**Шаг3.** Для первоначального использования IE необходимо установить плагин.

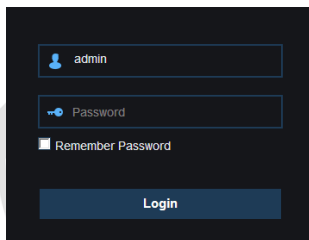
При доступе к камере будет предложено скачать плагин. В всплывающем окне выберите загрузку и установку плагина.



**Шаг 4.** Откройте IE и введите IP-адрес оборудования в адресной строке и нажмите ввод.



**Шаг 5.** Введите имя пользователя и пароль (по умолчанию имя пользователя и пароль - «admin») и нажмите «Login» для входа.



A screenshot of a login interface on a dark background. It features three input fields: the first contains the text 'admin' next to a person icon; the second is labeled 'Password' with a key icon; the third is a checkbox labeled 'Remember Password'. Below these fields is a blue button with the text 'Login'.

**Шаг 6.** После успешного входа в систему будет отображаться страница предварительного просмотра по умолчанию.

